



Fundacja POTRAFIĘ POMÓC na Rzecz Dzieci Niepełnosprawnych z Wadami Rozwojowymi prowadzi akcję zbierania plastikowych nakrętek. W ten sposób pragniemy zgromadzić fundusze na pomoc i rehabilitację dla naszych małych podopiecznych.

NAKRĘTKOWU

Odkreć, sortuj, pomagaj!

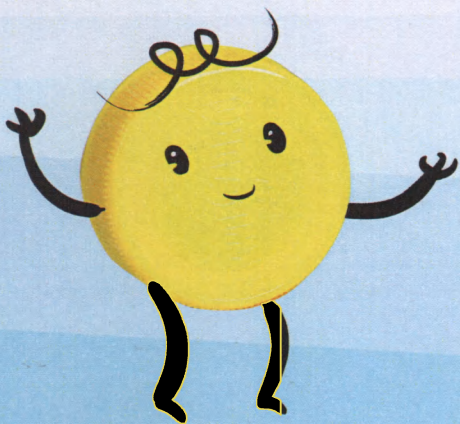
Zapraszamy wszystkich uczniów Waszej szkoły - przyłączcie się do naszej akcji!

Jak to zrobić?

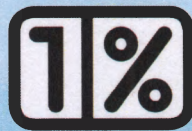
Po pierwsze: sprawdźcie, czy w Waszej szkole znajduje się już specjalny **pojemnik do zbierania nakrętek** (jeśli nie, to na pewno wkrótce się pojawi).

Po drugie: postarajcie się zgromadzić jak najwięcej **posegregowanych kolorami** nakrętek.

Po trzecie: weźcie udział w naszych zakreconych **konkursach-niespodziankach** dla całych szkół i dla indywidualnych uczestników. **Nagrody czekają!**



Czego potrzebujemy? Góry nakrętek!
Co gwarantujemy? Dobrą zabawę!
Co zyskujemy?
Wsparcie dla dzieci niepełnosprawnych!



KRS 0000303590

TY TEŻ POTRAFISZ POMÓC!

Regulamin Akcji 

1. Fundacja „POTRAFIĘ POMÓC” Na Rzecz Dzieci Niepełnosprawnych z Wadami Rozwojowymi z siedzibą we Wrocławiu przy ulicy Cybulskiego 35H prowadzi akcję nakretkowo.pl polegającą na edukowaniu dzieci i młodzieży w zakresie ochrony środowiska i angażowaniu się w działania społeczne Fundacji. Akcja zaczyna się 15 listopada 2013 i trwa do odwołania.
2. W akcji mogą brać udział placówki edukacyjne publiczne i niepubliczne, podmioty gospodarcze, jednostki samorządowe i wojewódzkie po wcześniejszym, dobrowolnym zgłoszeniu osobistym przez przedstawiciela danego podmiotu lub na adres mailowy: sekretariat@potrafiepomoc.org.pl
3. Wszystkie zgłoszone podmioty mogą uczestniczyć w organizowanych podczas akcji konkursach, które to regulować będzie każdorazowo odrębny regulamin konkursowy.
4. Organizator zapewnia odbiór zebranych nakrętek na terenie Wrocławia, po wcześniejszym kontakcie telefonicznym z koordynatorem (tel. 607-306-902 Agnieszka Adamkiewicz) bądź e-mailowym (a.adamkiewicz@potrafiepomoc.org.pl)
5. Organizator akcji nie gwarantuje odbioru zbieranych nakrętek poza granicami Wrocławia. Zgłaszający się do akcji z terenu Dolnego Śląska proszeni są o kontakt telefoniczny lub e-mailowy, podany w pkt.4. w celu ustalenia możliwości transportu zależnego od lokalizacji oraz ilości zebranych nakrętek. Zgłaszający się spoza województwa dolnośląskiego na własny koszt dostarcza nakrętki do siedziby Fundacji „Potrafię Pomóc”.
6. Organizator zapewnia wyposażać zgłoszone do akcji placówki na terenie Wrocławia w przygotowane pojemniki służące do zbiórki nakrętek, plakat informacyjny oraz wszelkie materiały informacyjne związane z akcją i organizowanymi konkursami.
7. Poniżej przedstawiamy wskazówki dotyczące zbieranych tworzyw, które należy gromadzić w ramach akcji:
 - zakrętki po napojach, wodach, płynach, szamponach, kawie, herbacie itd.
 - zatyczki, korki, przykrywki, dekle, tyżeczki, miarki np. dołączane do mleka, syropów itp.
 - opakowania po jajkach niespodziankach, tubki i opakowania po kremach,
 - szamponach, artykułach spożywczych etc. z oznaczeniami (najczęściej w trójkącie): PP, PE, LDPE, HDPE.
 - uszkodzone zabawki, skrzynki np. po napojach oraz inne elementy plastikowe, ale tylko i wyłącznie te, które mają widoczne oznaczenie (najczęściej w trójkącie) duże litery: PP, PE, LDPE, HDPE.



Wszystkie zbierane rzeczy muszą być pozbawione metalowych elementów i innych zanieczyszczeń. Nie można wrzucać metalowych zakrętek i kapsli oraz zakrętek ze spryskiwaczy np. do mycia szyb, które zawierają metalowe sprężynki.

Prezes Zarządu

Adam Komar

potrafię
pomóc 

Fundacja "Potrafię Pomóc"
na Rzecz Dzieci Niepełnosprawnych
z Wadami Rozwojowymi

ul. Cybulskiego 35H
50-205 Wrocław
www.potrafiepomoc.org.pl

KRS 0000303590
REGON 020747657
NIP 899-264-29-28

